



**Bobcat**®

**T2566**

Telescópicas





## Prestaciones

Altura de elevación	6450 mm
Capacidad nominal	2500 kg
Capacidad (a máxima altura)	2500 kg
Capacidad (a máximo alcance)	900 kg
Alcance máximo	4050 mm
Fuerza de excavación	3600 daN

## Pesos

Peso (vacío)	5350 kg
--------------	---------

## Tracción

Neumáticos estándar	400/70x20 150B
Primera velocidad (marcha hacia delante/atrás)	0-8 km/h
Segunda velocidad (marcha hacia delante/atrás)	0-30 km/h
Modalidades de tracción	Tracción directa / tracción suave

## Sistema de transmisión

Transmisión	Sistema hidrostático con regulación electrónica
Tracción principal	Motor hidrostático de 2 velocidades

## Motor

Marca/Modelo	PERKINS / 1104C-44T Turbo
Carburante / Refrigerante	Diésel / Agua
Potencia nominal (DIN 6271) a 2200 r.p.m.	74,5 kW (100 CV)
Par máximo a 1400 r.p.m.	410 Nm
Número de cilindros	4
Cilindrada	4,4 l

## Sistema hidráulico

Tipo de bomba	Bomba de engranajes con válvula sensora de carga
Capacidad de bombeo combinada	123 l/min
Presión de trabajo	265 bares

## Ciclo de trabajo

Tiempo de izado - sin carga	6,5 seg.
Tiempo de descenso - sin carga	4,0 seg.
Tiempo de retracción telescópica con alcance máximo - sin carga	6,5 seg.
Tiempo de retracción telescópica con altura máxima - sin carga	6,5 seg.
Tiempo de extracción telescópica con alcance máximo - sin carga	8,0 seg.
Tiempo de extracción telescópica con altura máxima - sin carga	8,0 seg.

## Frenos

Freno del motor	Hidrostático
Freno de estacionamiento y emergencia	Freno negativo con comando hidráulico

## Capacidades de fluido

Ejes y engranajes reductores delanteros/traseros	11,9 / 11,4 l
Aceite del motor	8,5 l
Depósito del carburante	115 l
Depósito hidráulico	77 l

## Equipamiento de serie

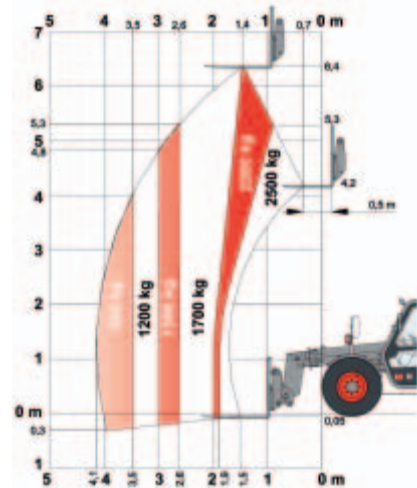
- Supresor de movimientos no deseados (AMA)
- Transmisión hidrostática
- Cabina del operador ROPS/FOPS
- Calefacción, desempañado y ventilación
- Limpiaparabrisas delantero y trasero
- Asiento con suspensión
- Suministro hidráulico de dos vías en el extremo de la pluma
- Enganche estrecho para montaje del equipo
- Bloqueo mecánico del equipo

## Opciones

- Alarma de marcha atrás
- Segunda función hidráulica de la pluma
- Sistema de acondicionador de aire de la cabina
- Gancho hidráulico trasero y espejo
- Faro giratorio de señalización
- Inversor del ventilador de refrigeración para limpieza
- Conexión hidráulica posterior
- Válvula de freno del remolque
- Luz de trabajo en la pluma
- Conjunto de luces azules para gallineros
- Bloqueo hidráulico del equipo
- Horquilla y conector eléctrico
- Limpiaparabrisas para techo
- Rejilla para parabrisas
- Anulación del bloqueo de tracción

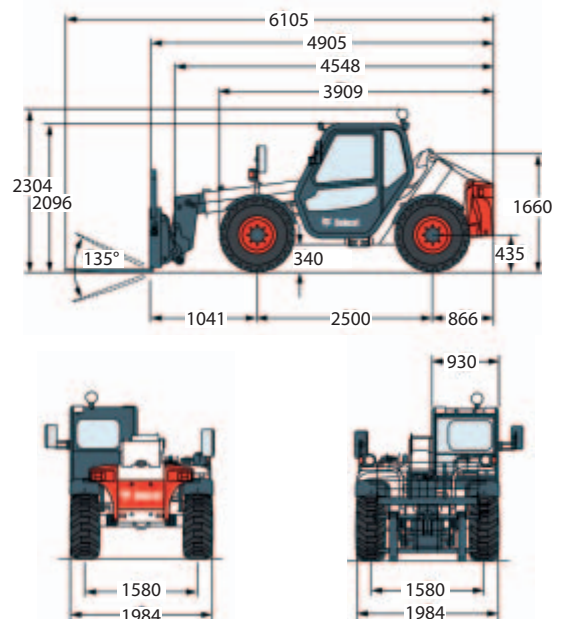
## Gráficos de carga

Con horquillas y neumáticos TITAN 400/70 x 20, neumáticos DUNLOP 400/70x20 140B, neumáticos DUNLOP 400/70x20 150B y neumáticos BF GOODRICH 400/70x20



## Dimensiones

Todas las dimensiones están en milímetros.



www.bobcat.eu



# Bobcat®

Especificaciones y diseño sujetos a cambios sin previo aviso - En las fotografías de unidades Bobcat puede aparecer equipamiento no de serie.